

## Contenedores de medicación Medina



Estos contenedores de medicación compartimentados se utilizan específicamente para la distribución de medicación en Medcart Roller Shutters. Están subdivididos para los distintos momentos de administración.

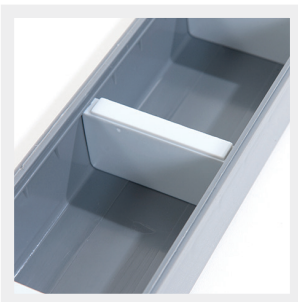
Gracias a la tapa deslizante y transparente, la medicación permanece en el compartimento correcto durante el transporte. Así se evitan errores.

Con los contenedores de medicación compartimentados, se puede proporcionar uno por paciente con varios tiempos de administración al día.



### »» Etiquetado

En la parte delantera del asa hay espacio para colocar una etiqueta. Los distintos separadores indican el tiempo de aplicación.



### »» Fácil de subdividir

Las bandejas están equipadas con un sistema deslizante en el que encajan los separadores. Los divisores se pueden ajustar de forma continua para que las bandejas se puedan subdividir de forma óptima por tiempo de aplicación.



### »» Uso modular

La bandeja tiene un tamaño de 600 x 400 mm, por lo que no sólo cabe en Medcart con persiana, sino también en otros armarios o bastidores modulares ISO. Es posible colocar 8 elementos por bandeja.

## » Contenedores de medicación Medina



### » Bandeja Medina con 8 contenedores

Número de artículo	Número de contenedores / bandeja	Dimensiones ext.
15011 00061	8	600 x 400 mm



### » Bandeja Medina sin contenedores

Número de artículo	Dimensiones ext.
15011 00053	600 x 400 mm



### » Medina contenedor de medicación con 3 subdivisiones

Número de artículo	Dimensiones ext.
15011 00054	67 x 385 x 41 mm